



**Electrolux**  
PROFESSIONAL

## Preparación Premium Mesa de trabajo con alzatina, 1200 mm

ARTÍCULO #

MODELO #

NOMBRE #

SIS #

AIA #



133055 (TG1210EN)

Mesa de trabajo con  
alzatina, 1200 mm

### Descripción

#### Artículo No.

Mesa de trabajo con alzatina, 1200 mm - Plano de trabajo de 50 mm en acero inoxidable AISI 304, 1,5mm de espesor, bordes antigoteo y esquinas soldadas - Estructura interna de refuerzo en acero inoxidable AISI 304 - Alzatina de 100mm de altura, con radio de 10mm - Patas de forma redonda y pies de 50 mm de diámetro en acero inoxidable AISI 304, regulables en altura (+0-50mm).

### Características técnicas

- La mesa se puede pedir con cajones de 400 mm o de 600 mm (accesorio opcional): gracias al diseño del cajón, en un segundo momento se pueden añadir cajones adicionales, 2,3 o 4 cajones según las necesidades del cliente.
- Robustez, estabilidad y fiabilidad de la mesa exactamente comprobadas.

### Construcción

- Alzatina de 100 mm de alto con un radio de 10 mm y una profundidad de 13 mm.
- Plano de trabajo de 50 mm con acabado Sctoch Brite con espesor 15/10, antigoteo y con los ángulos soldados.
- Patas redondas de 50 mm de diámetro, regulables en altura (+0/-40 mm) en acero inoxidable AISI 304.
- Se suministra desmontado
- Se ofrece una amplia gama de grifos para satisfacer todas las necesidades.
- Fabricación resistente completamente en acero inoxidable AISI 304 para ofrecer la máxima durabilidad.

### accesorios opcionales

- ESTANTE SUPERIOR, NEUTRO, UN NIVEL, 1200 MM PNC 132965 ☐
- ESTANTE SUPERIOR, LED Y CERÁMICA, UN NIVEL, 1200 MM PNC 132989 ☐
- Cajón para recipientes GN 1/1, 400 mm PNC 855280 ☐
- Cajón para recipientes 600x600, 600 mm PNC 855281 ☐
- Entrepañó para elementos de 1200mm PNC 855282 ☐
- Kit 4 ruedas (2 con freno) diámetro 100 mm PNC 855288 ☐
- Bastidor inferior de 3 lados para estabilizar mesas de 1200 mm PNC 855290 ☐
- Cajón adicional 600mm (debajo de otro cajón de 600 mm) PNC 855295 ☐
- Cajón adicional para recipientes GN 1/1, 400 mm (para fijar a cajoneras de 2, 3 y 4 cajones) PNC 855298 ☐

Aprobación:

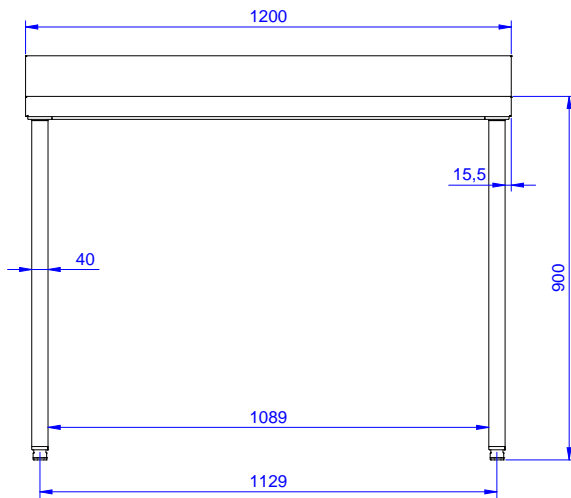


Experience the Excellence  
[www.electroluxprofessional.com](http://www.electroluxprofessional.com)  
[marketing.es@electroluxprofessional.com](mailto:marketing.es@electroluxprofessional.com)



## Preparación Premium

**Mesa de trabajo con alzatina, 1200 mm**



Technical drawing of a table with dimensions in mm. The table has a rectangular top with a width of 580 mm and a height of 100 mm. The legs are 40 mm wide and 540 mm apart. The top has a 13 mm thick edge and a 50 mm wide end. A fillet with a radius of R 10 is shown at the corner.

A diagram showing a rectangular area. The horizontal dimension is labeled 1200 and the vertical dimension is labeled 700. The rectangle is defined by a black border. The dimensions are indicated by blue arrows and text.

Preparación Premium  
Mesa de trabajo con alzatina, 1200 mm

La Empresa se reserva el derecho de modificar especificaciones sin previo aviso

2026.02.08



**Electrolux**  
PROFESSIONAL

## Preparación Premium Mesa de trabajo con alzatina, 1200 mm

### Info

Drawer combinations - No.  
400 mm drawers

133055 (TG1210EN) 2

Drawer combinations -  
No.600 mm drawers 1

Dimensiones externas,  
ancho 1200 mm

Dimensiones externas,  
fondo 700 mm

Dimensiones externas, alto 900 mm

Dimensiones alzatina , alto 100 mm

Dimensiones alzatina ,  
fondo 13 mm

Dimensiones alzatina,  
radio R=10

Espesor de la superficie de  
trabajo 50 mm

Peso neto 40 kg



Preparación Premium  
Mesa de trabajo con alzatina, 1200 mm

La Empresa se reserva el derecho de modificar especificaciones sin previo aviso

2026.02.08